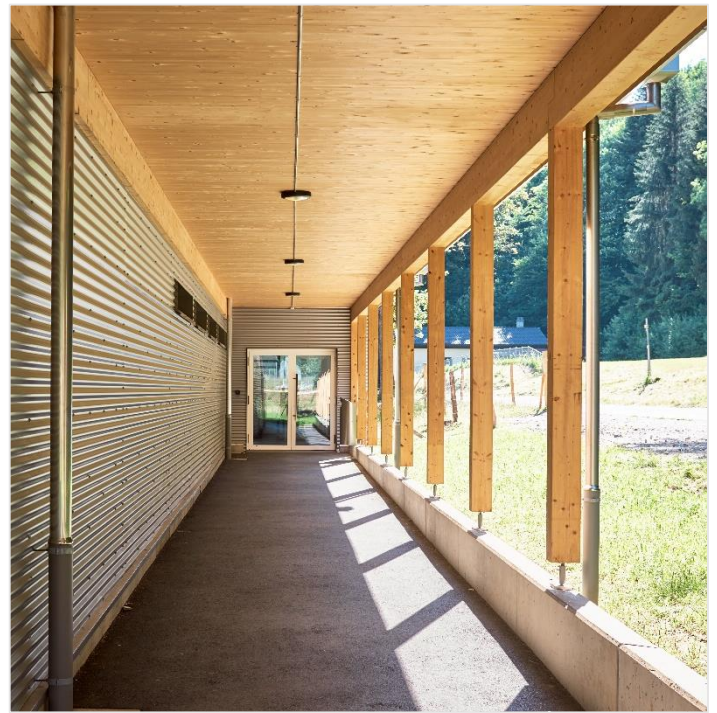




BÂTIMENT SCOLAIRE CERNIER

CONSTRUCTION MASSIVE MODULAIRE



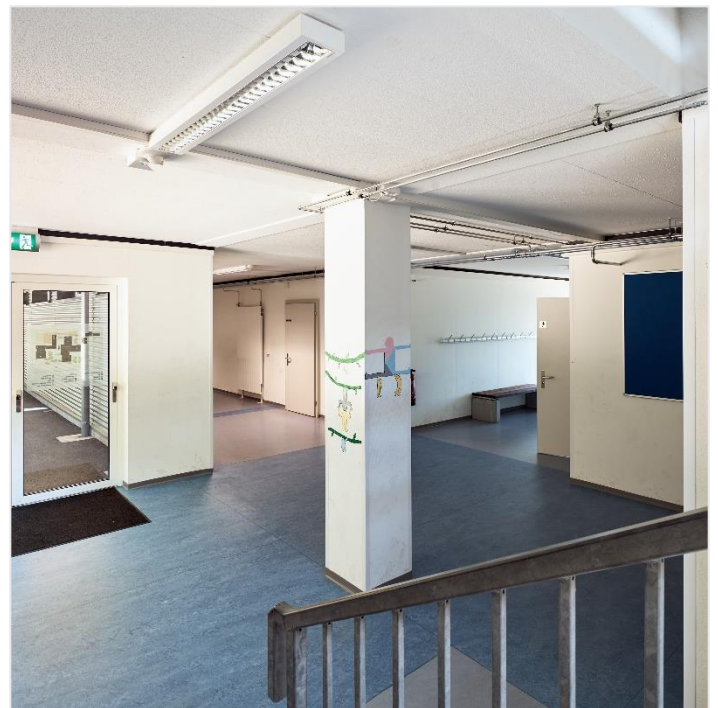
HIGHLIGHTS

- Faible couts 2.66 millions de francs
- Mélange de modules neufs et d'occasions
- Bâtiment modulaire d'occasion déplacé et réutilisé
- Transformé pour une implantation définitive avec amélioration énergétique.

La commune de Val-de-Ruz ne cesse d'agrandir le collège de la Fontenelle à Cernier, avec l'implantation d'un bâtiment modulaire DM Bau au nord du site.

Le nouvel édifice est composé d'un bâtiment d'occasion et d'une partie neuve, il n'est pas certifié Minergie, mais il a été planifié, modifié et construit pour une utilisation permanente sur la base des valeurs cibles établis par le label Minergie. Relié au chauffage à distance et au collège principal, il dispose en plus, sur le toit d'une installation de panneaux solaires.

Composé de dix salles de classe standard, d'une salle de dessin et d'un bloc sanitaire en son centre. Il a été érigé en un temps record, entre la fin du délai référendaire et l'investissement des lieux par les enseignants et les élèves, il ne s'est écoulé qu'une année.



DM BAU
WIESENSTRASSE 1
9463 OBERRIET

+41 (0)71 763 70 20
INFO@DM-BAU.CH
WWW.DM-BAU.CH

LIEU Rue de Chasseral 3
2053 Cernier

M.O. Commune de Val-de-Ruz
Gérance du patrimoine
Rue de l'Epervier 6
2053 Cernier

ARCHITECTE DM Bau AG

SURFACE 1'150 m²

ANNÉE 2017

DURÉE 5 mois (production – remise)

Exécution en entreprise générale