



BÂTIMENT TEMPORAIRE INSELSPITAL DE BERNE

CONSTRUCTION MASSIVE MODULAIRE

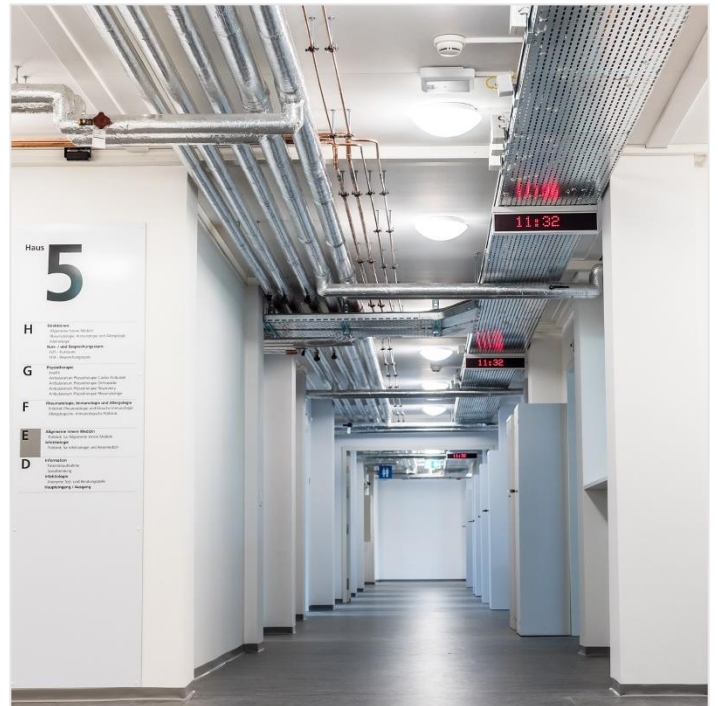


HIGHLIGHTS

- Le bâtiment était auparavant employé comme maison de retraite et de soins à Muttenz
- Déplacement à Berne et agrandissement de 800 m²
- Quatre étages

Quatre étages de 990 m² chacun ont été aménagés dans le bâtiment temporaire. Pour cela, il a fallu 1700 tonnes de matériaux pour la construction massive modulaire qui comprend 212 modules individuels de 3 × 6 mètres chacun. Ces modules massifs individuels ont été réunis en pièces plus spacieuses là où le besoin s'en faisait sentir, par exemple pour la physiothérapie. Les modules sont regroupés autour d'une gaine d'ascenseurs doubles en béton coulé ainsi qu'autour de deux tours d'escaliers, qui garantissent une stabilité accrue et la sécurité sismique nécessaire. Ils reposent en partie sur une structure en acier, sous laquelle se trouvent des voies d'accès pour les véhicules de secours et les autres transports.

Du premier contact à la date de livraison, le temps de réalisation total du bâtiment temporaire s'est étalé sur à peine 15 mois, dont 7 consacrés à la construction sur place. La rapidité de la technique de construction massive modulaire a une fois encore répondu à toutes les attentes.



LIEU Freiburgstrasse 16h
3010 Berne

M.O. Inselspital,
Hôpital universitaire Berne
Direction infrastructure
3010 Berne

ARCHITECTE matti ragaz hitz architekten ag
3097 Liebfeld-Bern

SURFACE 4'000 m²

ANNÉE 2017

DURÉE 7 mois

Exécution en entreprise générale



DM BAU
WIESENSTRASSE 1
9463 OBERRIET

+41 (0)71 763 70 20
INFO@DM-BAU.CH
WWW.DM-BAU.CH