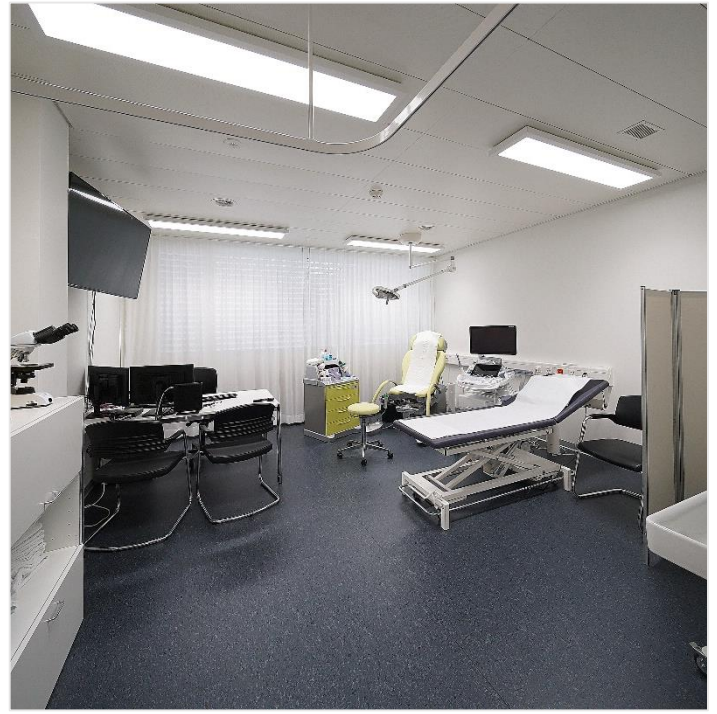




**NOUVEAU BÂTIMENT:
L'AILE C1
BETHESDA HÔPITAL BÂLE**

CONSTRUCTION MASSIVE MODULAIRE

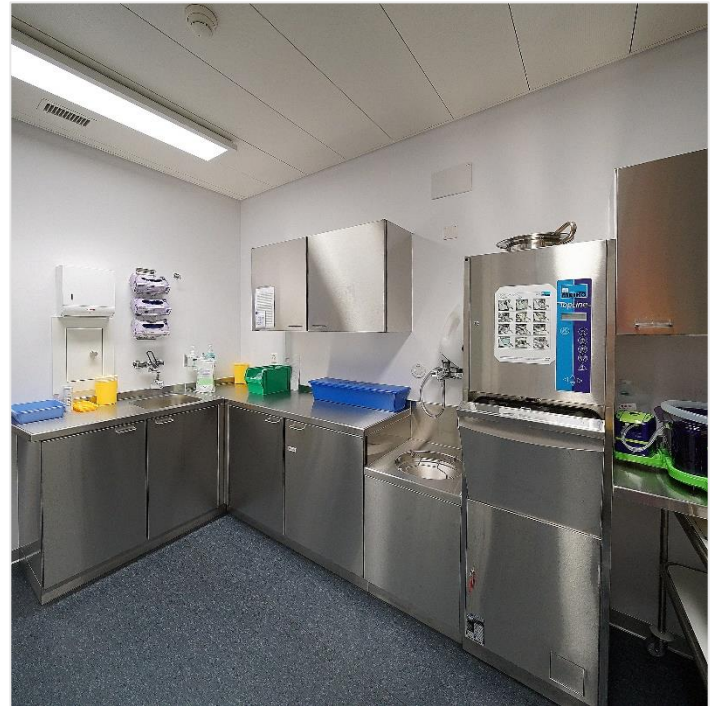


HIGHLIGHTS

- Emissions minimales sur le chantier grâce à un niveau élevé de préfabrication
- Réalisation parallèle à l'exploitation continue de l'hôpital
- Possibilités d'extension et de surélévation

La construction attenante permanente du service gynécologie du Bethesda Spital de Bâle compte des salles de consultation et d'examen, des salles d'attente ainsi que des salles de réception. Ce bâtiment est construit selon notre technique de construction massive modulaire qui répond à la fois aux exigences énergétiques les plus strictes (Minergie) et à l'ensemble des exigences spécifiques relatives à la construction d'hôpitaux. Le plancher en béton mis en œuvre dans nos modules massifs garantit stabilité et excellent rendu de l'espace, tout en s'intégrant parfaitement à la structure massive et de grande qualité. D'un point de vue statique, le bâtiment est conçu et réalisé de manière à pouvoir être surélevé a posteriori, le cas échéant.

Ce projet de construction d'hôpital a été mis en œuvre avec succès en un minimum de temps. L'aile de l'hôpital a pu être remise au maître d'ouvrage seulement six mois après la conclusion du contrat, pour être mise en activité fin juillet 2017.



LIEU Gellertstrasse 144
4002 Basel

M.O. Stiftung Diakonot Bethesda
4002 Basel

ARCHITECTE Stiftung Diakonot Bethesda
4002 Basel

SURFACE 290 m²

ANNÉE 2017

DURÉE 6 mois

Exécution en entreprise générale



DM BAU
WIESENSTRASSE 1
9463 OBERRIET

+41 (0)71 763 70 20
INFO@DM-BAU.CH
WWW.DM-BAU.CH