



# ROCHADEGEBÄUDE INSELSPITAL BERN

MASSIVMODULBAU



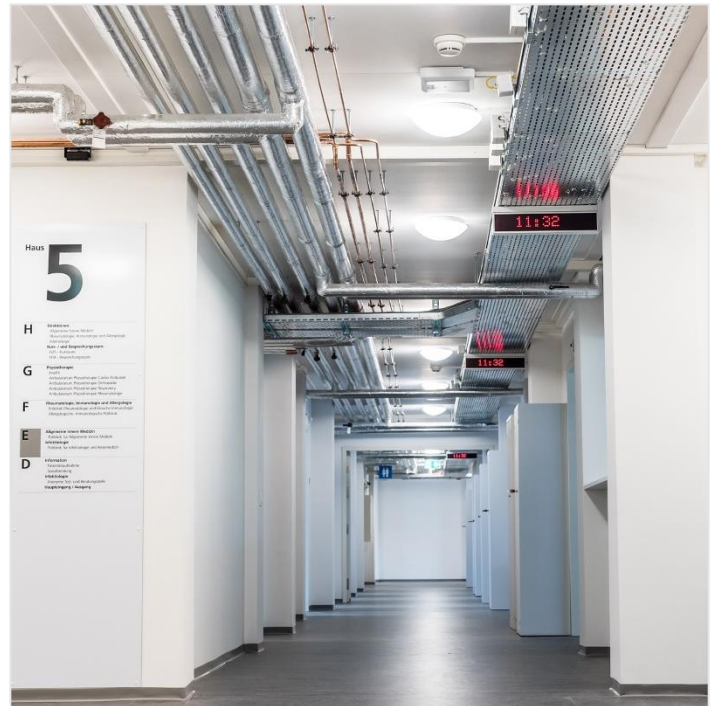


## HIGHLIGHTS

- Gebäude war davor als Alters- und Pflegeheim in Muttentz im Einsatz.
- Umplatzierung nach Bern und Erweiterung um 800 m<sup>2</sup>
- 4 Stockwerke

Für das Rochadegebäude wurden 4 Geschosse à je 990 m<sup>2</sup> realisiert. Dabei ging es um 1700 Tonnen Baumaterial für den Massivmodulbau, der 212 Einzelmodule à je 3 × 6 Meter umfasst. Diese einzelnen Massivmodule wurden bedarfsweise zu grösseren Räumen zusammengefasst, beispielsweise für die Physiotherapie. Die Module gruppieren sich um einen in Ortbeton ausgeführten Doppelliftschacht sowie zwei Treppenhäustürme, die für zusätzliche Stabilität und die nötige Erdbbensicherheit sorgen, und stehen teilweise auf einem Stahlgerüst, unter dem Wege für Notfallfahrzeuge und weitere Transporte erfolgen.

Die gesamte Realisationszeit des Rochadegebäudes vom ersten Kontakt bis zum Übergabetermin, betrug nur 15 Monate, davon 7 Monate Gesamtbauteit auf dem Platz. Die Schnelligkeit der Massivmodulbau-technik gelangte einmal mehr voll zum Tragen.



**ORT** Freiburgstrasse 16h  
3010 Bern

**BAUHERR** Inselspital, Universitätsspital  
Bern  
Direktion Infrastruktur  
3010 Bern

**ARCHITEKT** matti ragaz hitz architekten ag  
3097 Liebfeld-Bern

**FLÄCHE** 4'000 m<sup>2</sup>

**BAUJAHR** 2017

**BAUZEIT** 7 Monate

**Ausführung als Generalunternehmung**



**DM BAU**  
WIESENSTRASSE 1  
9463 OBERRIET

+41 (0)71 763 70 20  
INFO@DM-BAU.CH  
WWW.DM-BAU.CH