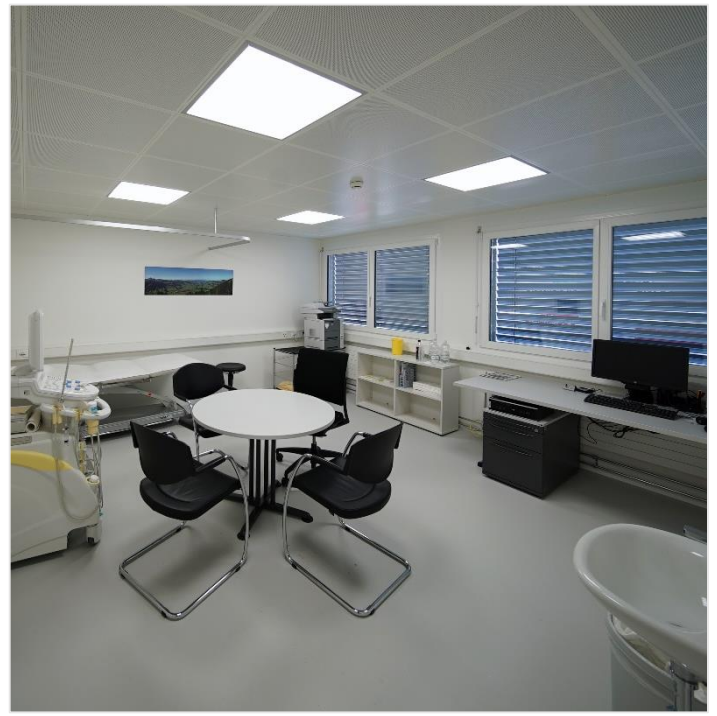




## HÔPITAL PROVISOIRE WATTWIL

CONSTRUCTION MASSIVE MODULAIRE

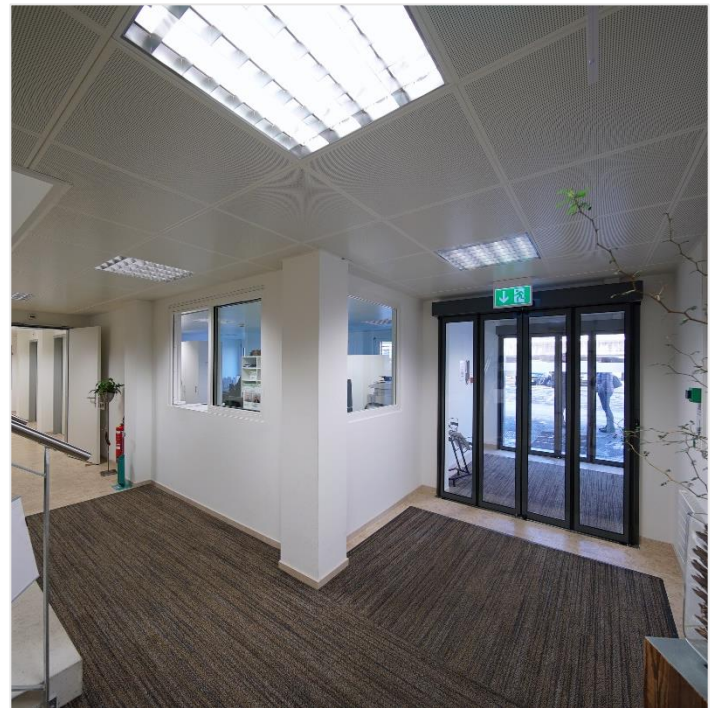


## HIGHLIGHTS

- Revêtements de sol spécial
- Temps de construction de 8 semaines
- Durable car démontable
- Aménagement intérieur de haut niveau

C'est dans le cadre d'un appel d'offres public que DM Bau AG a obtenu le mandat pour la construction de ce bâtiment provisoire pour l'hôpital de Wattwil. Il se compose de deux étages et devrait rester pendant quatre ans jusqu'à l'achèvement de la rénovation totale. Le rez-de-chaussée abrite la réception et six salles d'examen. A l'étage supérieur, les bureaux de tous les médecins et le bureau du directeur général sont installés. Le bâtiment temporaire est également destiné à un essai pour les matériaux tels que les revêtements de sol, qui sont prévus pour l'intérieur du futur hôpital rénové.

C'est grâce à une planification efficace, au système de construction rapide que DM Bau AG ainsi que ses sous-traitants ont réalisés ce bâtiment provisoire en un temps record de huit semaines.



**DM BAU**  
WIESENSTRASSE 1  
9463 OBERRIET

+41 (0)71 763 70 20  
INFO@DM-BAU.CH  
WWW.DM-BAU.CH

**LIEU** Steig, 9630 Wattwil

**M.O.** Canton de St-Gall  
Département des constructions  
Service des bâtiments  
Lämmlisbrunnenstrasse 54  
9001 St. Gall

**ARCHITECTE** Senn Ghisleni AG  
Feldlistrasse 31a  
9000 St. Gall

**SURFACE** 620 m<sup>2</sup>

**ANNÉE** 2016

**DURÉE** 2 mois (production – remise)

**Exécution en entreprise générale**