



## **PROVISORIUM SPITAL WATTWIL**

MASSIVMODULBAU

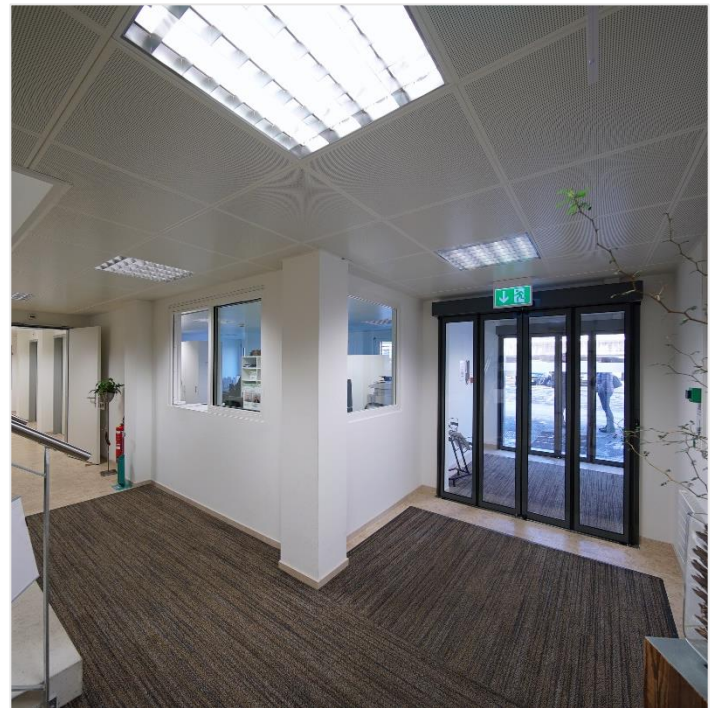


## HIGHLIGHTS

- Spezieller Bodenbelag
- 8 Wochen Bauzeit
- Nachhaltigkeit durch Rückbaumöglichkeit
- Hoher Ausbaustandard

Im Rahmen einer öffentlichen Ausschreibung hat die DM Bau AG den Zuschlag für das Provisorium eines Spitaltraktes des Spitals Wattwil erhalten. Es besteht aus zwei Stockwerken und soll für vier Jahre bis zur Fertigstellung der Gesamterneuerung stehen bleiben. Im Erdgeschoss befinden sich der Empfang und sechs Untersuchungsräume. Im oberen Stockwerk sind sämtliche Arztbüros und das Büro des CEOs untergebracht. Das Provisorium dient zudem als Testbetrieb für Materialien wie beispielsweise die Bodenbeläge, die für den späteren Innenausbau des Spitals vorgesehen sind.

Dank der effizienten Planung und schnellen Bauweise der DM Bau AG und ihrer Subunternehmer konnte das gesamte Provisorium in der Rekordbauzeit von acht Wochen realisiert werden.



**DM BAU**  
WIESENSTRASSE 1  
9463 OBERRIET

+41 (0)71 763 70 20  
INFO@DM-BAU.CH  
WWW.DM-BAU.CH

**ORT** Steig, 9630 Wattwil

**BAUHERR** Kanton St. Gallen  
Baudepartement  
Hochbauamt  
Lämmli brunnenstrasse 54  
9001 St. Gallen

**ARCHITEKT** Senn Ghisleni AG  
Feldlistrasse 31a  
9000 St. Gallen

**FLÄCHE** 620 m<sup>2</sup>

**BAUJAHR** 2016

**BAUZEIT** 2 Monate

**Ausführung als Generalunternehmung**