



KINDERGARTEN CHAVANNES

MASSIVMODULBAU



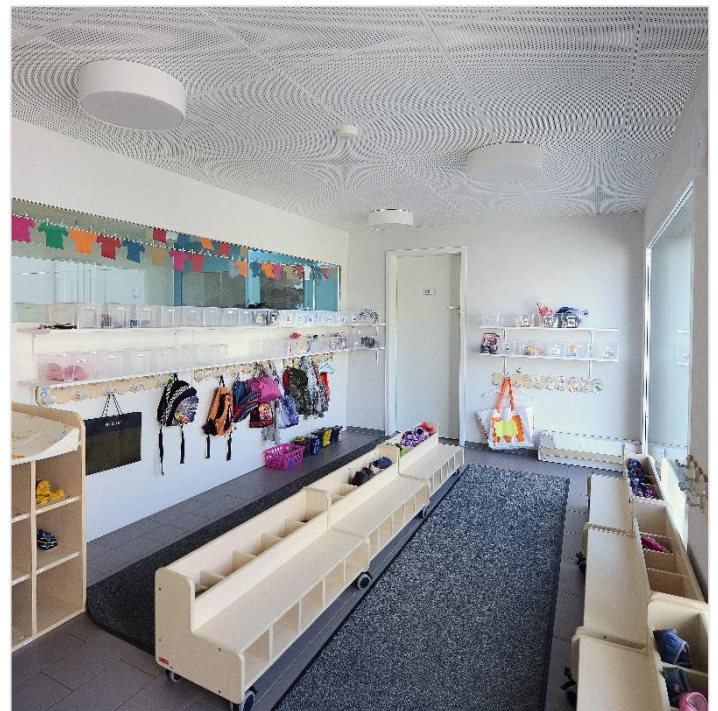
Die Gemeinde Chavannes-près-Renens (VD) benötigte im Jahr 2015 innert kurzer Frist ein Kindergartengebäude und wollte dabei keine Einbussen bei Qualität und Architektur in Kauf nehmen.

Unsere Massivmodulbautechnik bietet die optimale Lösung für diese Anforderungen: Einerseits die kurze Realisierungszeit dank effizienter Planung und hoher Vorfertigung. Andererseits die hohe Qualität durch Massivität und Zusammenarbeit mit Schweizer Subunternehmern.

Die Kombination von Holzschalung und Faserzementplatten verleihen dem Gebäude ein modernes Aussehen. Die Fassade ist hinterlüftet und auf die permanente Nutzung des Gebäudes ausgelegt.

HIGHLIGHTS

- Moderne und sehr kinderfreundliche Innenausstattung
- Gebäude zur permanenten Nutzung
- Küche
- Freundliche Farbgestaltung



ORT Route de la Plaine
1022 Chavannes-près-Renens

BAUHERR Commune de Chavannes-près-Renens
1022 Chavannes-près-Renens

ARCHITEKT Terrin Barbier Architectes
1003 Lausanne

FLÄCHE 450 m²

BAUJAHR 2015

BAUZEIT 5 Monate

Ausführung als Totalunternehmung

 **DMBAU**
WE BUILD FUTURE

DM BAU
WIESENSTRASSE 1
9463 OBERRIET

+41 (0) 71 763 70 20
INFO@DM-BAU.CH
WWW.DM-BAU.CH