



AUFSTOCKUNG CORJON NYON

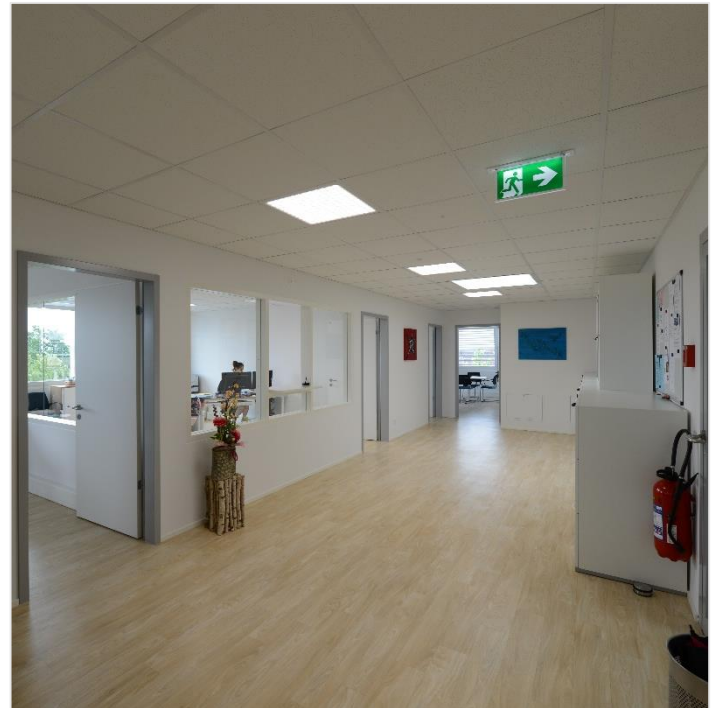
HOLZELEMENTBAU



Das Projekt vereinte verschiedenste Herausforderungen: Keine Störung des laufenden Spitalbetriebs, schwieriger Zugang zum Dach, Arbeitssicherheit und vor allem Vermeidung von Schäden durch eindringendes Dachwasser während den Bauarbeiten. Diese Herausforderungen konnten wir durch die sehr kurze Rohbauzeit von nur 3 Tagen meistern. Die Dach- und Wandelemente wurden in unserem Werk in Oberriet SG montagefertig vorproduziert und mussten auf der Baustelle nur noch zum Gebäude zusammengefügt werden.

HIGHLIGHTS

- Bezug des Gebäudes nur 15 Wochen nach Vertragsunterzeichnung
- Polycarbonat-Fassade
- Zusammenarbeit mit lokalen Subunternehmern



DM BAU
WIESENSTRASSE 1
9463 OBERRIET

+41 (0) 71 763 70 20
INFO@DM-BAU.CH
WWW.DM-BAU.CH

ORT Chemin Monastier 15,
1260 Nyon

BAUHERR ASHOL Association de Soutien
des Hopitaux de l'Ouest
Lémanique, 1260 Nyon

**ARCHITEKT
PLÄNE** STEPHANE GUBERAN
ARCHITECTE, 1268 Behnins

**ARCHITEKT
AUSFÜHRUNG** Kunik de Morsier Architectes
1005 Lausanne

FLÄCHE 468 m²

BAUJAHR 2015

BAUZEIT 4 Monate

Ausführung als Generalunternehmung